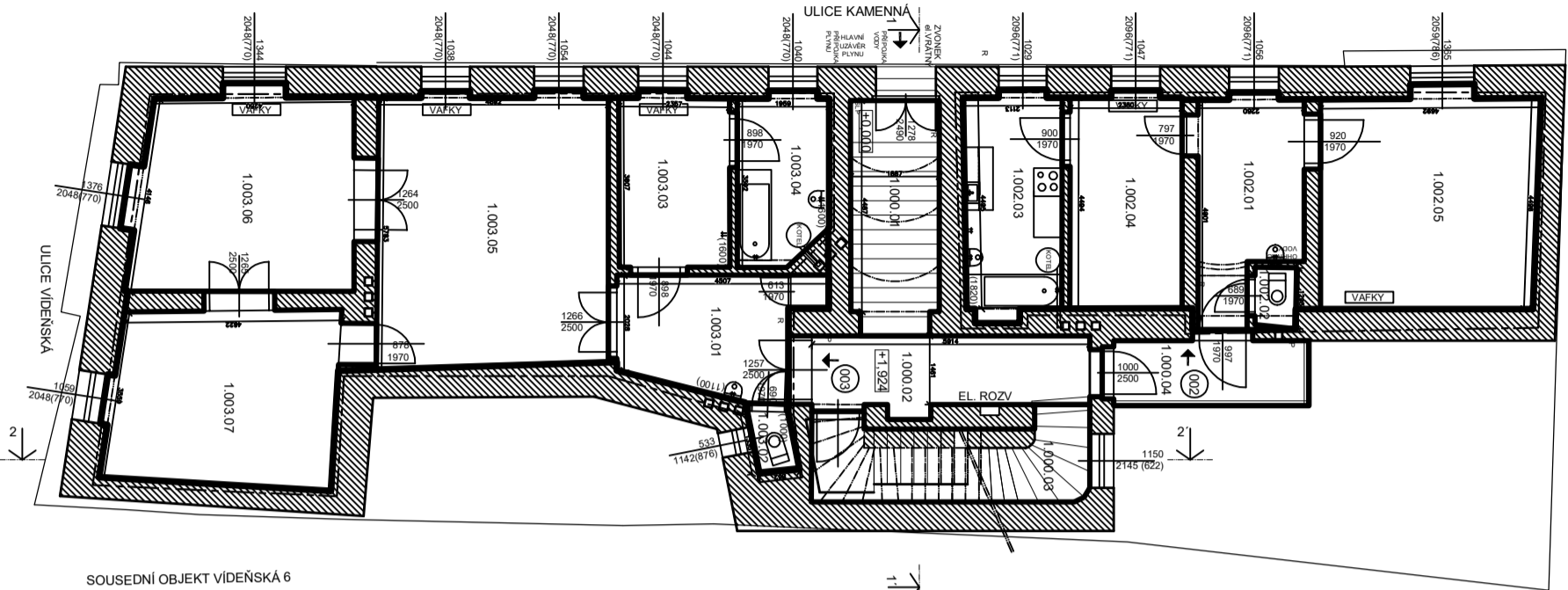


Sousední objekt Kamenná 2A



Sousední objekt Vídeňská 6

PROSTOR	OZN.	NAZEV	PLOCHA m ²	S.V. MÍSTNOSTI m	PODLAHA	TOPENÍ	POZNÁMKA
SPOLEČNÝ	1.000.01	VSTUPNÍ CH.	9,2	5,10	TERACO+DLAŽBA		
	1.000.02	CHODBA	10,1	3,40	DLAŽBA		
	1.000.03	SCHODISTE	10,2		TERACO		
	1.000.04	PAVLAC	6,3		BETON		
CELKOVÁ VNĚMERA			35,8				
002	1.002.01	CHODBA	10,2	3,30	PVC		
	1.002.02	WC	1,2	3,30	DLAŽBA		
	1.002.03	KUCHYN+Koup.	9,8	3,30	PVC/DLAŽBA		KOTEL
	1.002.04	POKoj	11,1	3,30	PARKET		
	1.002.05	POKoj	21,0	3,30	DŘEVĚNÁ		
CELKOVÁ VNĚMERA			53,3				
CELKOVÁ VNĚMERA DLE VÝHLÁŠKY			56,7				
003	1.003.01	CHODBA	9,8	3,30	PVC		
	1.003.02	WC	1,2	3,30	DLAŽBA		
	1.003.03	KUCHYN	9,0	3,30	PVC		LOK PLYN TOP -VAF
	1.003.04	KOUPELNA	6,8	3,30	DLAŽBA		KOTEL
	1.003.05	POKoj	28,4	3,30	DŘEVĚNÁ		LOK PLYN TOP -VAF
	1.003.06	POKoj	20,5	3,30	DŘEVĚNÁ		LOK PLYN TOP -VAF
	1.003.07	POKoj	19,1	3,30	DŘEVĚNÁ		
CELKOVÁ VNĚMERA			94,8				
CELKOVÁ VNĚMERA DLE VÝHLÁŠKY			100,3				

POZNÁMKA: LOKÁLNÍ PLYNOVÉ TOPENÍ BYLO V NĚKTERÝCH MÍSTNOSTECH JIŽ DEMONTOVANÉ

- HRANICE BYTŮ
- LOKÁLNÍ PLYN. TOPIDLO - VAF
- HLAVNÍ UZÁVĚR PLYNU
- EL. ROZVADĚČ
- PLYNOMĚR
- SLABOPROUD

±0,000 = PODLAHA V 1.NP – NÁVRH

ZHOTOVIL:
GENERÁL PROJEKTU:
ZODPOVĚDNÝ PROJEKTANT:
KONTROLOVAL:
VYPRACOVAL:
INVESTOR:

BYTOVÝ DŮM (171)
KAMENNÁ 171/2, BRNO 639 00

STUPEŇ PROJEKTU:
MZ_418
11/2018

PŮDORYS 1.NP
M 1:100
D-02

ATLÉTA, SYMPOLIKA ČÍSLO 33, 612 00 BRNO
ING. AROJ. MICHAL KRSTEN
ING. MARTIN RICHTECKÝ
ING. MARTIN RICHTECKÝ
ING. JANA RICHTECKÁ
STATUTÁRNÍ MÍSTO BRNO



PAPÍRULACE
MZ_418
11/2018

STAVEBNÍ ČÁST
M 1:100
D-02